

ACTIVITY 300

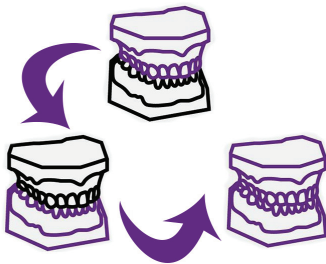


Der Activity 300 ist der kompakte Scanner speziell für Anforderungen in der kieferorthopädischen Praxis und für ein schnelles, vollautomatisches Scannen von kompletten Kiefermodellen entwickelt worden. Durch die Verwendung der Streifenlichtprojektion sind hohe Genauigkeiten bei kurzen Scanzeiten möglich.

Einsatzgebiete sind:

- 3D Scannen von Modellen zur Archivierung
- Visualisierung für Patientenaufklärung

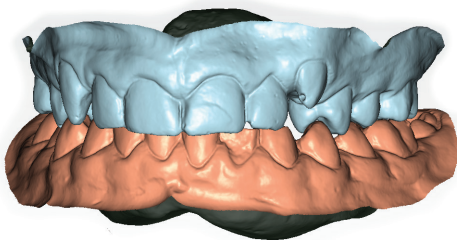
Die Datenausgabe erfolgt im offenen STL Format und kann somit herstellerunabhängig genutzt werden. Durch das kleine Gehäuse in den Maßen von 300 x 170 x 360 mm (B x H x T) passt der Activity 300 auf jeden Arbeitsplatz.



Fakten:

- Pro Kiefer sind Messungen innerhalb einer Minute möglich
- Ausgabe im STL Format
- Modelle in okklusaler Relation scanbar
- formschönes, platzsparendes Gehäuse
- Betriebssystem: Passend für Windows 7® 64 Bit und Windows 8.1® 64 Bit
- Intuitive Bedienung
- Scanner Anwendersoftware verfügbar in den Sprachen: Deutsch, Englisch, Französisch, Italienisch, Spanisch, Portugiesisch, Griechisch, Türkisch, Russisch, Japanisch und Chinesisch.

Fragen Sie Ihren Fachhändler nach einer unverbindlichen Vorführung.
smart optics ist zertifiziert nach DIN EN ISO 13485 und DIN EN ISO 9001.



Technische Daten	
Gehäuse	Alu brushed, Netzschalter blau hinterleuchtet, Scanstatusanzeige
Abmessung & Gewicht	Gerät: 300 x 170 x 360 (B x H x T in mm), 8kg
Lieferumfang	1 x Netzkabel, 1x USB Kabel 1x herausnehmbarer Modellhalter, Software und Bedienungsanleitung in elektronischer Form
Messprinzip	Optisch, Streifenlicht, vollautomatisch, 3D Power LED
Messgenauigkeit	25 µm
Betriebsspannung	100-240V AC, 50/60Hz, max. 45 Watt
Anschlüsse	USB 2.0 kompatibel, Kaltgeräte Anschlussbuchse
Software	Ausgabe offenes Standard STL, Image Instrument Schnittstelle